

物件種目		住宅		売一戸建		
間 取		4LDK+S				
所在地		熊本市南区刈草三丁目402番2				
住 居 表 示		熊本市南区刈草三丁目14-10				
土地面積		公 簿 152.38㎡ (46.09坪)			私道面積 70㎡(持ち分4分の1)	
価 格		2,680 万円			税 額	- 万円
交 通		鷹町		バス停より	徒歩	5 分
		JR西熊本駅			徒歩	10 分
建 物	構造	木造スレートぶき				
	規模	2階建		築 年 月	令和2年3月築	
	面積	延床面積		108.65 m <sup>2</sup>	(32.86 坪)	
土地権利		所有権		地 目	宅 地	
都市計画		市街化区域		用途地域	1中高	
建 ぺ い 率		60%		容 積 率	150%	
他 の 法 令 上 の 制 限		法22条区域				
地 勢		平 坦		環 境	住宅地	
現 況		空 家		引 渡	即 時	
設 備		公営水道、公共下水道、電気(オール電化) 玄関電子ロック、フルオートバス、温水洗浄便座トイレ1、2階、洗面化粧台、システムキッチン、食器洗浄機付、シューズクローク、小上がり和室、2階飾り棚、ウォークインクローゼット、バルコニー、エアコン3台付				
リフォーム		ハウスクリーニング済				
接 道 状 況		方 位	幅 員	道 路	接 面	道路位置指定
		北東	約4 m	私道に 約	約6 n接面	有
			m		m接面	
			m		m接面	
駐 車 場		2台可				
学 校 区		力合小(280m)/力合中(600m)				
備 考		位置指定道路402番4 面積70㎡ 持分4分の1・埋蔵文化財包蔵地 ※告知事項有り				
取 引 態 様		仲 介		仲介手数料	法定報酬額	

(公社) 熊本県宅地建物取引業協会会員 熊本県知事 (1) 第 5837 号

**インテリアル株式会社**

〒862-0971 熊本市中央区大江 6-5-5  
 TEL 096-202-6290 FAX 200-6094  
 mail info@intereal-net.jp  
 担当 / 山口 090-9568-4044

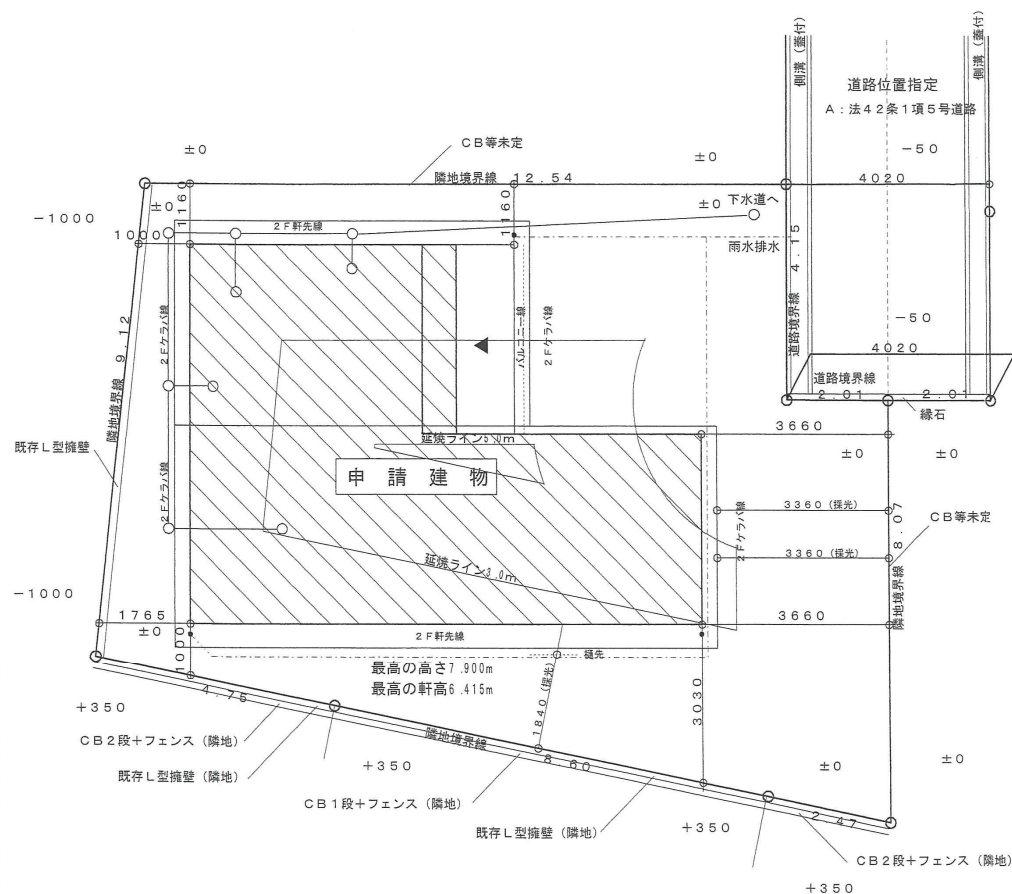


トータル面積表		m <sup>2</sup> (坪)
敷地面積	152.38 m <sup>2</sup>	(46.09)
建築面積	59.62 m <sup>2</sup>	
1階床面積	55.48 m <sup>2</sup>	
2階床面積	53.17 m <sup>2</sup>	
延床面積	108.65 m <sup>2</sup>	(32.86)
建ぺい率	( 59.82 / 152.38 ) × 100	39.13%
容積率	(108.65 / 152.38 ) × 100	71.31%

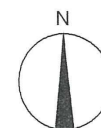
1中高 60% 150%

1/100

01



敷地配置図 S=1/100



刘草Ⅶ-2号地 新築工事

施工 (株)アリストホーム

〒861-4131 熊本市南区薄場1丁目15番16号  
TEL 096 (358) 6191 FAX 096 (358) 0915

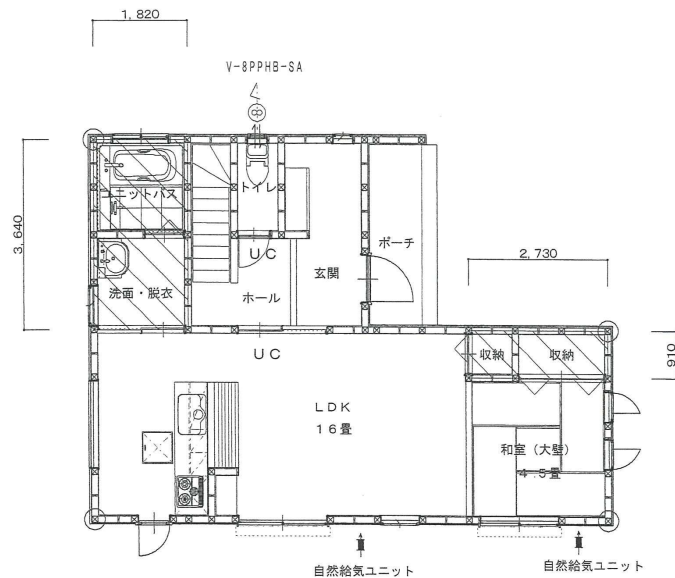


設計・監理 Enjoy Space Factory

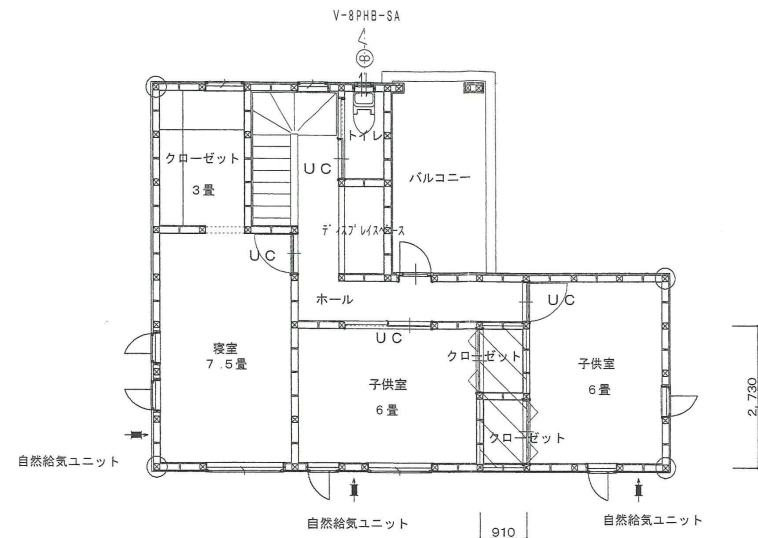
〒861-4111 熊本市南区合志2丁目2番23号  
2級建築士事務所 熊本県知事登録 第4992号  
2級建築士事務所 熊本県知事登録 第8468号 仲原進悟  
TEL 096(321)8000 FAX 096(321)8030

敷地配置図

圖號 NO.	
--------	--



平面図 1階



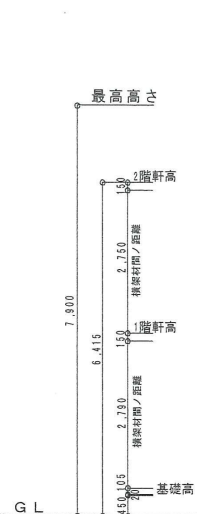
平面図 2階



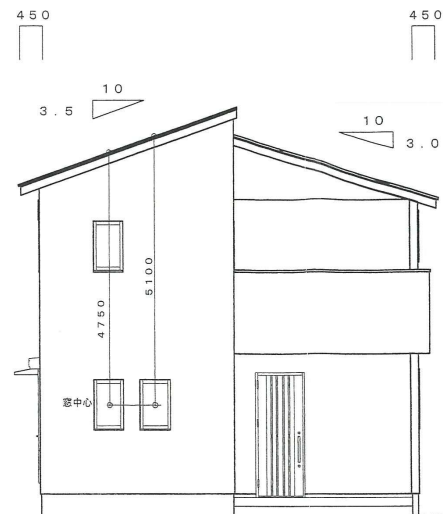
面積表	
1階床面積	55.48㎡
2階床面積	52.99㎡

設置場所	換気設備	凡例
排気ファン	24時間換気機能付換気扇 2か所	⑧
給気ガラー	壁付け 自然給気ユニット	→
アンダーカット等		UC

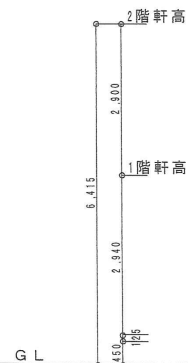




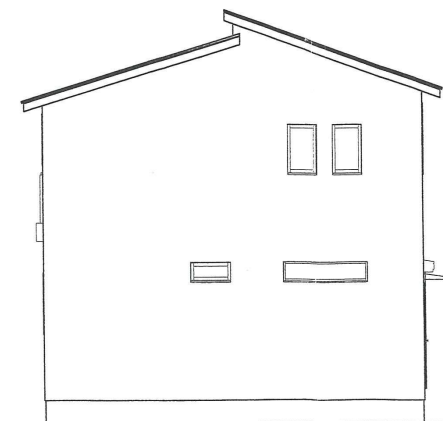
南側立面図



東側立面図



北側立面図



西側立面図

屋根	コロニアル葺き不燃NM2093 (7.577㎡トール・フィン) 940同等品 構造用合板12mm下地	バルコニー	ブロンナルーフ NM-1981 (構造用合板12mm×2下地)	軒裏	縦横強化セメント版12mm EP塗装 QF045RS-9113	延焼	外壁面の屋内側は、PB12.5mmとする。
		外壁	防火サイディング (窯業系)PC030BE-8201 (透湿防水シート下地 通気工法)	床下換気	JOTO基礎気密スパーサー		※妻壁部分：防火構造とする

工事名  
刈草Ⅶ-2号地 新築工事

施工 (株)アリストホーム  
〒861-4131 熊本市南区薄場1丁目15番16号  
TEL 096(358)6191 FAX 096(358)0985



営業

設計・監理 Enjoy Space Factory  
〒861-4111 熊本市南区合志2丁目2番23号  
2級建築士事務所 熊本県知事登録 第4992号  
2級建築士事務所 熊本県知事登録 第8468号 仲原進悟  
TEL 096(321)8000 FAX 096(321)8000

図面名  
立面図

図面NO  
1/100  
04  
R01.10.10