

南北2方道路・一条工務店の4SLDK・駐車3台可
令和6年8月内外装リフォーム済・照明新品、カーテン新品



物件種目		住宅		売一戸建		
間 取		4LDK＋ウォークインクローゼット				
所在地		熊本市南区城南町さんさん二丁目18番5				
住 居 表 示		熊本市南区城南町さんさん二丁目18番5				
土地面積		公 簿 211.00㎡ (63.82坪)		うち私道面積 ㎡		
価 格		2,730 万円		税 額	- 万円	
交 通		舞原入口 バス停より 徒歩 4 分 バス停より 徒歩 分				
建 物	構造	木造かわらぶき				
	規模	2階建	築 年 月	平成22年11月築		
	面積	延床面積 112.61 ㎡ (34.06 坪)				
土地権利		所有権	地 目	宅 地		
都市計画		市街化区域	用途地域	第2種中高層		
建 ぺ い 率		60%	容 積 率	200%		
他 の 法 令 上 の 制 限			法22条			
地 勢		平 坦	環 境	住宅地		
現 況		空家	引 渡	即時		
設 備		公営水道、公共下水道、電気、オール電化、エアコン3台、モニター付インタホン、ダブルロック玄関ドア、樹脂サッシペアガラス、対面式システムキッチン、食器洗浄機、浴室追焚機能、浴室暖房乾燥機、24時間換気、トイレ2カ所、ウッドデッキ、カーポート				
リフォーム		令和6年9月内外装リフォーム済 内装クロス、畳、ふすま、カーテン、照明器具、ウォシュレット付トイレ、外構工事、外回り高压洗浄				
接 道 状 況	方 位	幅 員	道 路	接 面	道路位置指定	
	南	約6 m	公道に 約	約15n接面	無	
	北	約6 m	公道に 約	約15n接面	無	
		m		m接面		
駐 車 場		3台可(カーポート2台)				
学 校 区		隈庄小学校(約1000m)/下益城城南中学校(約650m)				
備 考		城南都市計画事業城南町中央土地地区画整理事業				
取引態様		仲 介		仲介手数料	法定報酬額	

(公社) 熊本県宅地建物取引業協会会員 熊本県知事 (1) 第 5837 号

 **インテリアル株式会社**

〒862-0971 熊本市中央区大江 6-5-5
TEL 096-202-6290 FAX 200-6094
mail info@intereal-net.jp
担当 / 山口 090-9568-4044





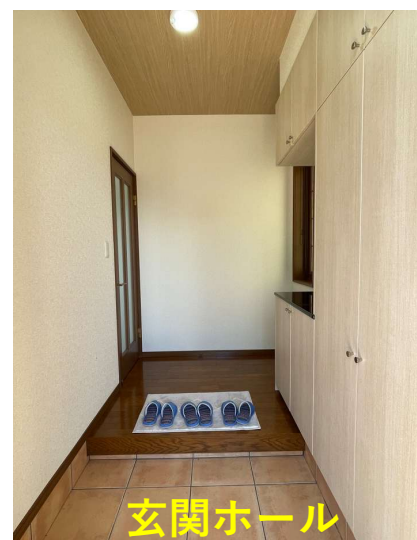
一条工務店施工



対面式システムキッチン



広くて明るいLDK



玄関ホール



ユニットバス



トイレは1,2階新品



洗面化粧台



畳、ふすま新品の和室

