

予約制オープンハウス

事前にお電話でご予約ください

2か所同時

3/20(木)~23(日) 4日間開催

(AM11時~PM4時)

※開催日以外のご案内はご相談ください。

出水6丁目

出水南小, 出水南中校区

画図町重富

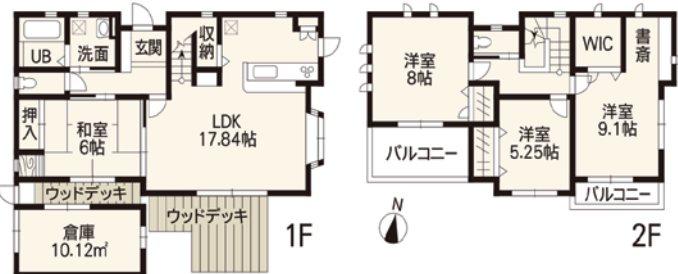
出水南小, 出水南中校区

内外装全面リフォーム済

令和6年12月広告価格

3,490万円を100万円値下げ

3,390万円

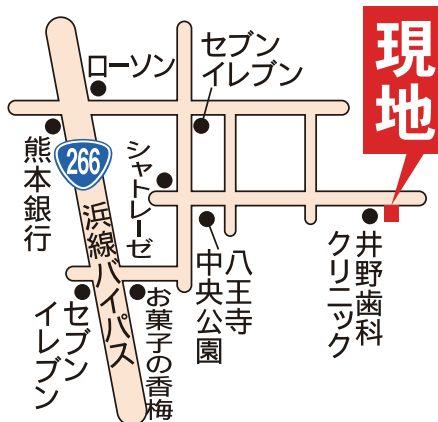


シアーズホーム施工

令和6年12月広告価格

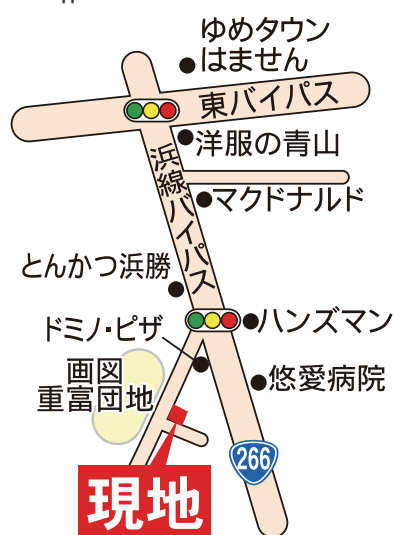
3,490万円を100万円値下げ

3,390万円



現地

※現地ナビ
中央区出水6-20-3



※現地ナビ
東区画図町重富
968隣接

土地202.60㎡(61.28坪)
建物126.78㎡(38.35坪)
2012年7月築
2LDK+ファミリースペース
全室照明、全室カーテン新品
太陽光発電・オール電化
画図パークタウンバス停徒歩9分
駐車3~4台可
南西角地

土地157.85㎡(47.74坪)・建物81.36㎡(24.61坪)
2006年12月築・4LDK+書斎、納戸・エアコン、全室照明、
全室カーテン新品・シャッター雨戸・別棟建物10.12㎡有り
八王寺中央公園前バス停徒歩5分・駐車3台可

インテリア株式会社

☎096-202-6090

(仲介) 熊本市中央区大江6-5-5 (公社) 熊本県宅地建物取引業協会会員 (一社) 九州不動産公正取引協議会加盟 広告有効期限/R7年4月末日