

富合小学校徒歩1分 建築条件なし 南面道路



物件種目	土地	売土地(全2区画)			
再適用途	住宅用地				
所在地	熊本市南区富合町清藤453-1				
住居表示					
土地面積	B 173.08㎡(52.35坪) C 219.55㎡(66.41坪)		うち私道面積 — m ²		
価格	B1,280万円 c1,280万円				
交通	駅	より	徒歩	分	
	南区役所前		バス停より	徒歩	2分
建物	構造				
	規模	築年月			
	面積				
土地権利	所有権	地目	宅地		
都市計画	市街化区域	用途地域	第1種低層		
建ぺい率	50%	容積率	100%		
他の法令上の制限	法22条区域				
地勢	平坦	環境	住宅街		
現況	更地	引渡	即時		
設備	公営上水道・公共下水道・側溝・プロパンガス・建築条件なし				
引渡条件	現況渡し				
接道状況	方位	幅員	道路	接面	道路位置指定
	南側	約5 m	公道に	約 14.5 n接面	無し
	東側	約1.7 m	公道に	約 27.0 n接面	無し
		m		m接面	
建築条件	建築条件なし				
学区	富合小学校(約80m)／富合中学校(約1000m)				
備考	水道加入金別途				
取引態様	仲介	仲介手数料	法定報酬額		

(公社) 熊本県宅地建物取引業協会会員 熊本県知事(1)第5837号

インテリアル株式会社
Interial

熊本市中央区大江6丁目5-5
TEL (096) 202-6290
FAX (096) 200-6094
担当/山口 090-9568-4044

地番 453-1、453-12ないし453-14 土地所在図
 土地の所在 熊本市南区富合町清藤字居合 地図番号 K31-1・K31-2

1/2
 会員専用

本測量に使用した与点一覧

世界測地系					
基準点コード	種別	基準点名	X座標	Y座標	標高
ELO4930055901	電子基準点	城南	-32214.823	-23580.99E	36.554
ELO4930261102	電子基準点	熊本	-17484.829	-22017.09E	59.419
ELO4830639402	電子基準点	大矢野	-46244.680	-53471.62E	18.161

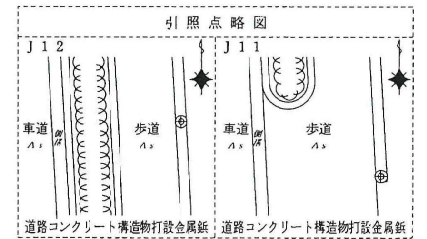
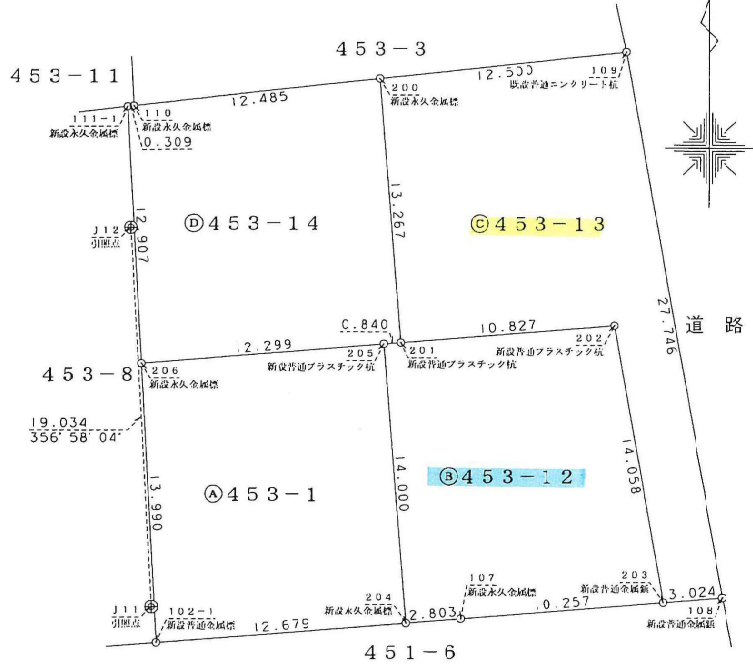
VRS-RTK方式により 2022.08.11 座標取得

[本測量図は任意座標系に基づく座標値]

座標求積表

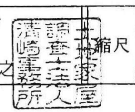
地番 ④453-1					
測点	X _n	Y _n	(X _{n+1} - X _{n-1}) Y _n	距離	
205	-31759.3E1	-30029.360	448668.557750	13.990	
102-1	-31773.323	-30028.637	390011.337353	12.679	
204	-31772.339	-30015.996	-448458.332233	14.000	
205	-31758.3E2	-30017.099	-389882.031312	12.299	
				倍面積	349.527053
				面積	174.7535340
				地積	174.75 m
				坪数	52.35

地番 ④453-12					
測点	X _n	Y _n	(X _{n+1} - X _{n-1}) Y _n	距離	
205	-31758.3E2	-30017.099	420929.773277	14.000	
204	-31772.339	-30015.996	412389.753044	2.803	
107	-31772.121	-30013.201	-31213.723040	10.257	
203	-31771.259	-30032.976	-439783.522203	14.058	
202	-31757.4E3	-30035.467	-389560.973051	10.827	
201	-31758.316	-30016.261	27584.943853	0.840	
				倍面積	346.152371
				面積	173.0314355
				地積	173.03 m
				坪数	52.35



令和 5年 5月 2日測量

作成者 熊本市 南区南高江七丁目 6番 14号
 土地家屋調査士法人 清崎事務所
 (令和 5年 5月 2日作成) 社員 清崎 貴之



申請人 カシマ開発 株式会社
 代表取締役 山口 信行
 縮尺 1/250

(熊本県土地家屋調査士会用紙)

地番	453-1、453-12ないし453-14	土地所在図 地積測量図
土地の所在	熊本市南区寛合町清藤字居合	地図番号 K31-1・K31-2

会員専用

[本測量図は任意座標系に基づく座標値]

2/2

引照点表

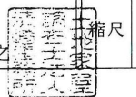
引照点名	X座標	Y座標	引照点名	距離	角度
J11	-31771.538	-30028.867	J11	12.196	357-40-56
J12	-31752.530	-30029.874	J12	6.839	175-41-37
測点名	X座標	Y座標	引照点名	距離	角度
206	-31759.351	-30019.360	J11	1.799	172-38-37
			J12	20.829	176-35-40
102-1	-31773.323	-30028.637	J11	12.896	93-33-32
			J12	24.186	144-59-01
204	-31772.339	-30015.996	J11	17.651	41-48-50
			J12	14.051	114-36-34
205	-31758.382	-30017.099	J11	15.676	92-07-51
			J12	25.725	139-35-59
107	-31772.121	-30013.201	J11	25.892	89-28-16
			J12	32.798	124-54-23
203	-31771.299	-30002.976	J11	27.306	58-58-21
			J12	24.899	101-25-31
202	-31757.463	-30005.467	J11	18.268	43-38-00
			J12	14.791	113-01-31
201	-31758.316	-30016.261	J11	28.864	23-36-38
			J12	14.605	59-22-19
200	-31745.090	-30017.206	J11	28.909	89-02-46
			J12	35.185	121-46-19
108	-31771.057	-29999.961	J11	36.709	40-48-14
			J12	26.493	70-38-44
109	-31743.750	-30004.878	J11	25.104	357-20-58
			J12	6.071	358-32-45
111-1	-31746.461	-30030.028	J11	25.125	358-03-16
			J12	6.104	1-26-39
110	-31746.427	-30029.720			

地番	④453-13				
測点	X _n	Y _n	(X _{n+1} - X _{n-1}) Y _n	距離	
200	-31745.090	-30017.306	437232.075196	13.267	
201	-31758.316	-30015.261	371391.197353	10.827	
202	-31757.463	-30005.467	383560.978061	14.058	
203	-31771.299	-30002.976	407360.455744	3.024	
108	-31771.057	-29999.961	-826468.925589	27.746	
109	-31743.750	-30004.878	779136.661026	12.500	
		倍面積	439.17739		
		面積	219.588695		
		地積	219.55		m ²
		坪数	66.41		

地番	④453-14				
測点	X _n	Y _n	(X _{n+1} - X _{n-1}) Y _n	距離	
111-1	-31746.461	-30030.028	383103.081872	12.907	
206	-31759.351	-30029.360	357980.000560	12.299	
205	-31758.382	-30017.099	-31067.697465	0.840	
201	-31758.316	-30015.261	-398976.141212	13.267	
200	-31745.090	-30017.306	-353875.751034	12.485	
110	-31746.427	-30029.720	41170.746120	0.309	
		倍面積	339.238841		
		面積	169.6194205		
		地積	169.61		m ²
		坪数	51.30		
		合計	737.0232595		

令和5年5月2日測量

作成者 熊本市 南区南高江七丁目 6番 14号
土地家屋調査士法人 清崎事務所
(令和5年5月2日作成) 土地家屋調査士 貴之 清崎



申請人 カシマ開発 株式会社
代表取締役 山口 信行

(熊本県土地家屋調査士会用紙)

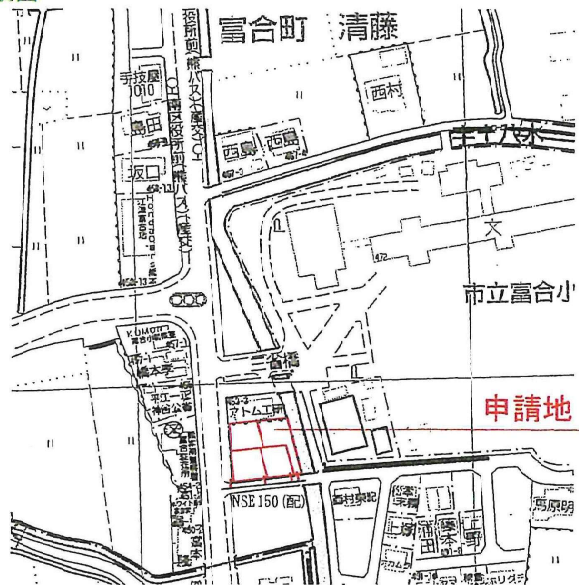
給水装置工事計画図

水栓番号

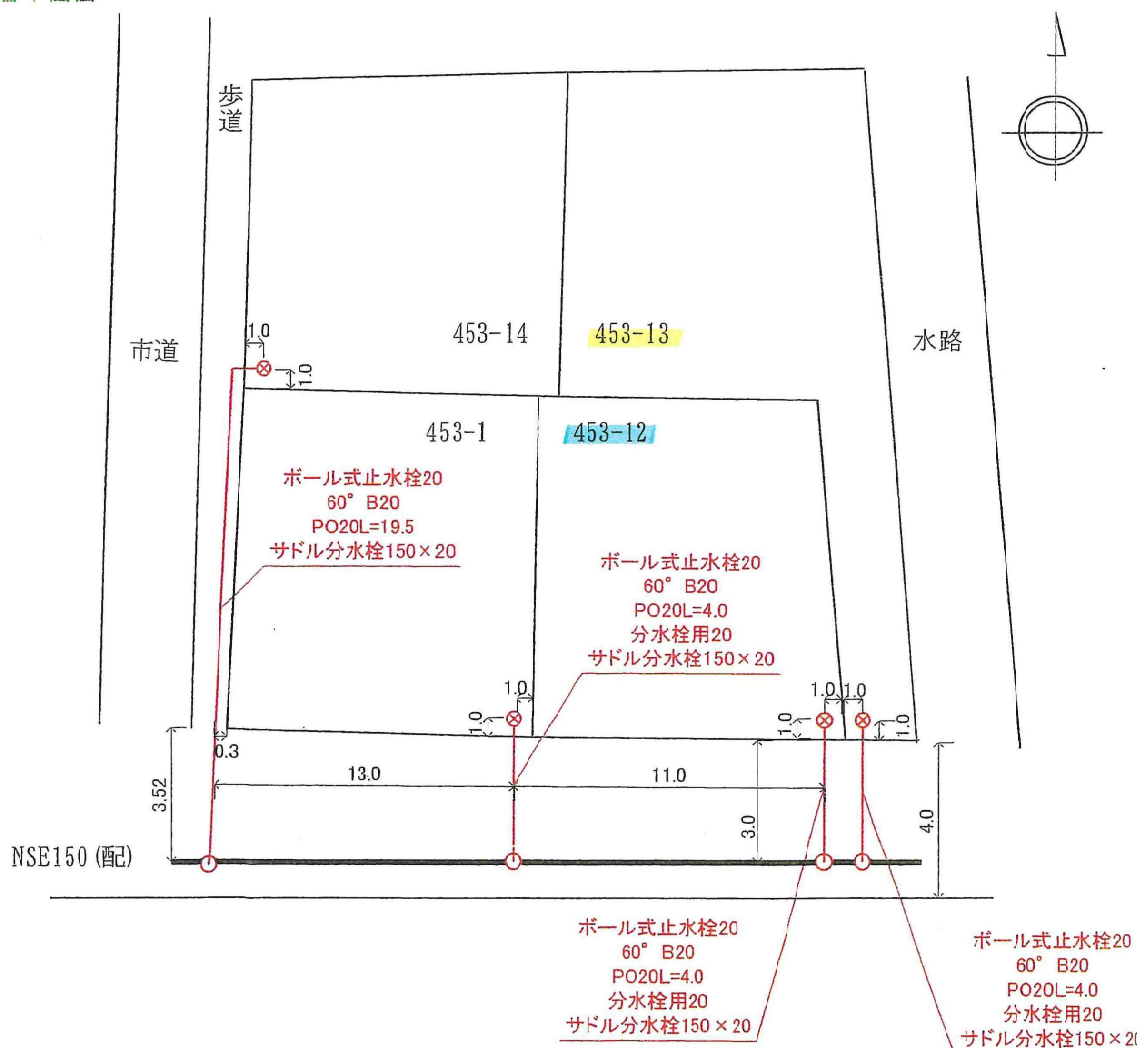
号

設置場所 熊本市南区富合町清藤 (453-1, 453-12, 453-13, 453-14)	竣工予定 年 月	用途	道路種別 国・県・市・私・法定外(道 水路)・河川
管理図番号 155 - 11 南区 P 133 - B - 4	建物階高 階	栓数	予定使用量 m ³ /月 建築確認No.

見取図



配管平面図



名称	口径	数量		備考
		新設	既設	
サドル				
仕切弁				
S V				
止水栓				
メーターユニット副栓 (有・無)				
水栓				
混合水栓				
伸縮継手				