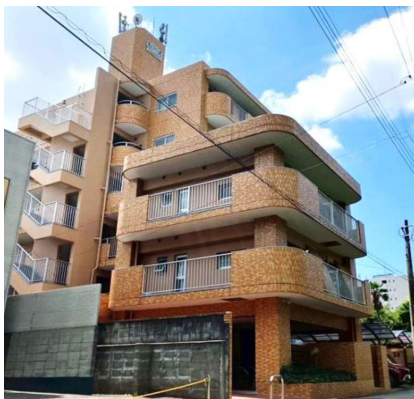


# フルリノベーション物件！ 最上階南西角部屋



●キッチン廻りイメージ 【PLAN-A】  
※実際のプランではキッチンフードの前には壁があります。

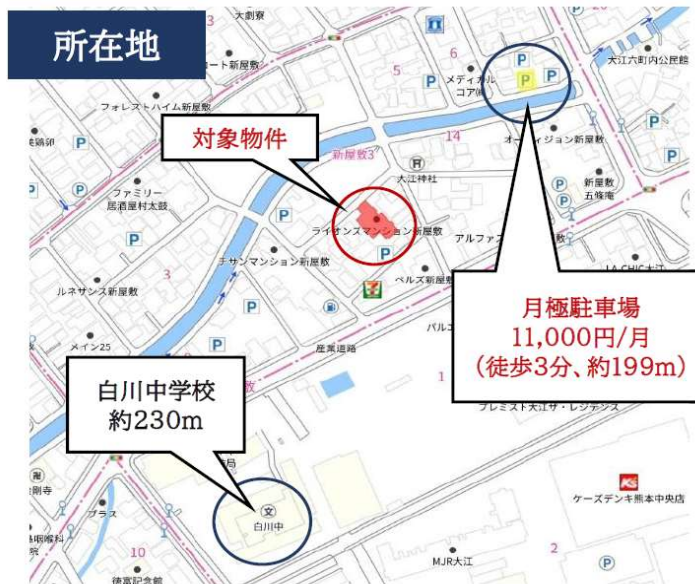
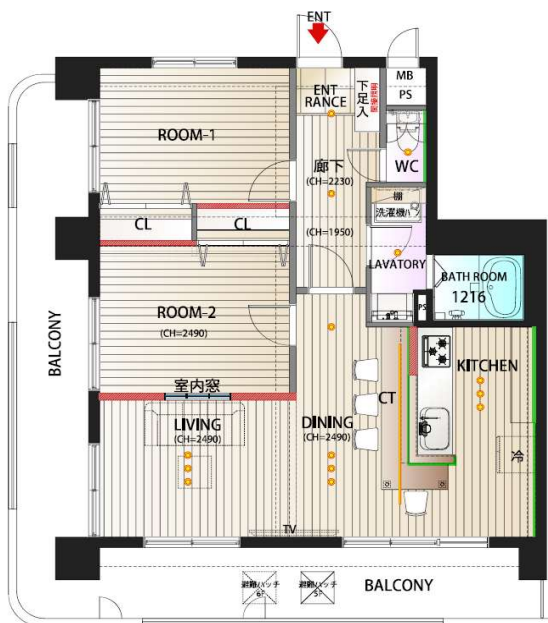


住宅ローンお支払例  
頭金0円

月々52,840円

ボーナス払0円

銀行ローン40年払い  
変動金利1.025%の場合



|          |    |  |      |                                 |             |        |
|----------|----|--|------|---------------------------------|-------------|--------|
| 物件種目     |    | マンション  |      | ライオンズマンション新屋敷                   |             |        |
| 部屋番号     |    | 601号室  |      | 間 取                             |             | 2LDK   |
| 所在地      |    | 熊本市中央区新屋敷三丁目12番6号  |      |                                 |             |        |
| 住居表示     |    | 熊本市中央区新屋敷三丁目12番6号  |      |                                 |             |        |
| 価 格      |    | 2,080 万円   |      |                                 | 税 額         | - 万円   |
| 建 物      | 構造 | 鉄筋コンクリート造  |      |                                 |             |        |
|          | 規模 | 6階建 6階部分   |      | 築 年 月                           | 昭和61年4月築    |        |
|          | 面積 | 専有面積   |      | 66.84m <sup>2</sup> (20.21坪) 壁芯 |             |        |
|          |    | バルコニー  |      | 27.01m <sup>2</sup> (8.17坪)     |             |        |
| 交 通      |    | 九品寺交差点電停   |      | より 徒歩                           | 12          | 分      |
|          |    | 大江渡鹿   |      | バス停より 徒歩                        | 3           | 分      |
| 権 利      |    | 区分所有権  |      | 地 目                             | 宅 地         |        |
| 都市計画     |    | 市街化区域  |      | 用途地域                            | 第2種住居地域     |        |
| 建 べ い 率  |    | 60%  |      | 容 積 率                           | 200%        |        |
| 他の法令上の制限 |    | 準防火地域  |      |                                 |             |        |
| 総 戸 数    |    | 18戸  |      | 引 渡 し                           | 令和8年1月下旬    |        |
| 管 理 費    |    | 15,700円/月  |      | 修繕積立金                           | 26,870円/月   |        |
| 駐 車 場    |    | 近隣有11,000円/月   |      | そ の 他                           | 自転車1,200円/年 |        |
| 管理会社     |    | 株式会社大京アステージ(全部委託・巡回)   |      |                                 |             |        |
| 設 備      |    | 電気、都市ガス、上下水道、エレベーター、オートロック、防犯カメラ、宅配BOX、CATV、インターネット(QTネット)、モニタ付インターホン、シューズボックス、3口コンロ・両面収納・L字型2面バルコニー、ダイニングカウンター式対面キッチン、ダウンライト、スポットライト、洗面化粧台、シャワートイレ、エコカラットタイル、室内窓他 |      |                                 |             |        |
| リフォーム    |    | 令和8年1月内装フルリノベーション<br>水回り、建具等オール新品  |      |                                 |             |        |
| 接 道 状 況  |    | 方 位  | 幅 員  | 道 路                             | 接 面         | 道路位置指定 |
|          |    | 北西側  | 約6 m | 公道に                             | 約 m接面       | 無      |
|          |    |  | m    |                                 | m接面         |        |
|          |    |  | m    |                                 | m接面         |        |
| 学 校 区    |    | 大江小(800m) 白川小(700m)／白川中(230m) 校区   |      |                                 |             |        |
| 備 考      |    | ペット飼育不可  |      |                                 |             |        |
| 取引態様     |    | 仲 介  |      | 仲介手数料                           | 法定報酬額       |        |

(公社) 熊本県宅地建物取引業協会会員 熊本県知事(1) 第5837号

**インテリアル株式会社**

〒862-0971 熊本市中央区大江 6-5-5  
TEL 096-202-6290 FAX 200-6094  
mail info@intereal-net.jp  
担当 / 山口 090-9568-4044

